



APPARTEMENT LILYOCÉAN - VIEUX-BOUCAU

APPARTEMENT LILYOCÉAN -
VIEUX-BOUCAU

4 personnes

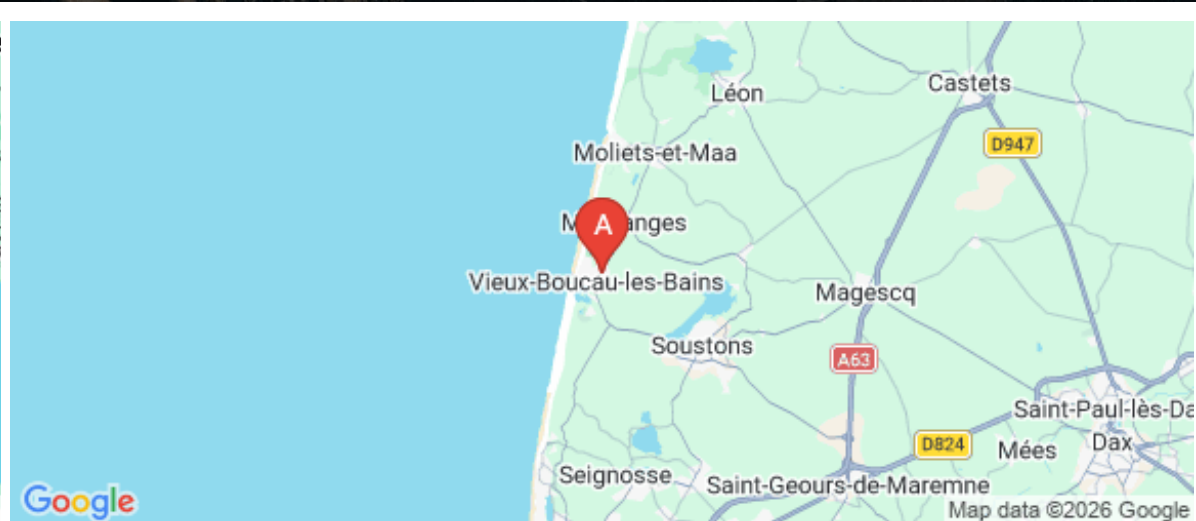
<https://appartement-lilyocean-vieuxboucau.fr>



Gilles FERRANDON

+33 6 58 49 63 98

A Appartement Lilyocéan - Vieux-Boucau :
Appartement n°17, Résidence Floréana , 28
Route des Lacs 40480 VIEUX-BOUCAU





Appartement Lilyocéan - Vieux-Boucau



Appartement



4

personnes



1

chambre



32

m2

Appartement T1 bis dans résidence neuve, situé au calme , à proximité de toutes commodités (commerces, piste cyclables, plage à 1 km). Idéal pour famille avec sa chambre double (lit 140) et son canapé convertible. Cuisine tout équipée ponctuée par une décoration soignée et harmonieuse. Cet appartement est doté d'une belle terrasse avec son salon de jardin et transat pour profiter des belles journées estivales. Place de parking privative. 2 vélos mis à disposition



Pièces et équipements

<i>Chambres</i>	Chambre(s): 1 Lit(s): 0	dont lit(s) 1 pers.: 0 dont lit(s) 2 pers.: 1
<i>Salle de bains / Salle d'eau</i>	Salle de bains avec douche Sèche serviettes	Sèche cheveux
<i>WC</i>	Salle(s) d'eau (avec douche): 1 WC: 1 WC privés	
<i>Cuisine</i>	Cuisine Combiné congélation Four à micro ondes	Plancha Four Lave vaisselle
<i>Autres pièces</i>	Balcon Séjour	Salon Terrasse
<i>Media</i>	Chaîne Hifi Wifi	Télévision
<i>Autres équipements</i>	Lave linge privatif	Matériel de repassage
<i>Chauffage / AC</i>	Chauffage	
<i>Exterieur</i>	Salon de jardin	
<i>Divers</i>		

Infos sur l'établissement



Communs

Dans résidence



Activités

Prêt de vélos



Réseaux

Accès Internet



Stationnement

Parking privé



Services



Extérieurs

A savoir : conditions de la location

<i>Arrivée</i>	
<i>Départ</i>	
<i>Langue(s) parlée(s)</i>	Français
<i>Annulation/Prépaiement/Dépot de garantie</i>	
<i>Moyens de paiement</i>	Chèques bancaires et postaux Virement bancaire
<i>Ménage</i>	
<i>Draps et Linge de maison</i>	
<i>Enfants et lits d'appoints</i>	Lit bébé
<i>Animaux domestiques</i>	Les animaux ne sont pas admis.

Tarifs (au 30/03/26)

Appartement Lilyocéan - Vieux-Boucau

Tarifs en €:	Tarif 1 nuit en semaine (L, M, M, J, D)	Tarif 1 nuit en weekend (V ou S)	Tarif 2 nuits weekend (V+S)	Tarif 7 nuits semaine
du 01/01/2026 au 01/07/2026				400€
du 31/08/2026 au 01/09/2026				650€
du 01/09/2026 au 30/09/2026				500€



Noolie's Pizza

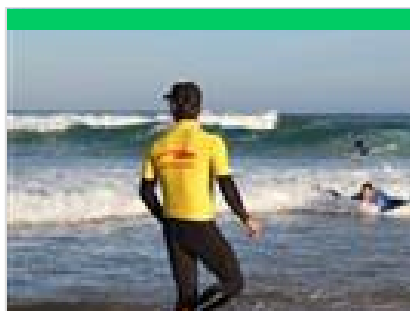
+33 5 58 41 09 18
8 Route des Lacs

<https://www.nooliespizzas.fr/>

0.6 km
VIEUX-BOUCAU



Chez Noolie's Pizzas, vous trouverez des produits faits maison, dans le respect de la tradition italienne et de la qualité des produits! Notre pâte à pizza artisanale est façonnée dans notre laboratoire puis étalée à la main devant le client avant d'être enfournée dans le Four à bois qui vous garantira une cuisson impeccable! Laissez vous également tenter par nos desserts ou nos lasagnes maison! Tous ces produits sont bien sûr à emporter, mais vous pouvez aussi profiter de nos tables en intérieur ou de notre terrasse en été pour les déguster sur place. Bon appétit à toutes et à tous!



Atlantic Surf Lodge

+33 5 58 48 31 37 +33 6 08 92 18 29

7 Rue du Pignadar

<https://atlantic-surflodge.com/fr/>

0.2 km
VIEUX-BOUCAU



Cours de surf tous niveaux en anglais et en allemand. Planches et combinaisons mises à disposition gratuitement.



Skate Park de Vieux-Boucau

Plaine de jeux

0.6 km
VIEUX-BOUCAU



La plaine de jeux regroupe un skate parc, des tennis, des terrains de basket, un dojo et un hall des sports.



Spot de surf de la Grand' Plage

Grand' Plage

0.6 km
VIEUX-BOUCAU



Le spot est situé au nord de l'embouchure du lac. Faites attention aux courants. Les locaux sont présents sur cette vague. En sortant de l'eau, possibilité de boire un verre ou se restaurer chez les commerçants de la plage principale de Vieux Boucau.



Lac marin de Port d'Albret

1.1 km
VIEUX-BOUCAU



Vieux Boucau, signifiant «vienne embouchure», fut autrefois le Port d'Albret. Il pourrait être encore le premier port du littoral landais si l'Adour n'avait pas été détourné en 1578 au profit de Bayonne. Le Lac Marin tel qu'on le connaît aujourd'hui a vu le jour en 1966. Avant sa création la commune était confrontée à une obstruction régulière de l'embouchure due à l'ensablement. De nombreux projets se sont succédés sur la construction de digues. C'est la mise en place du lac marin qui mit fin à cette situation d'ensablement. Ainsi au printemps 1975, une drague hollandaise arrive par la mer pour creuser le canal et le lac marin. En mai 1976, l'essentiel du système d'alimentation et de vidange du lac est en place. Depuis tout un ensemble touristique s'est construit autour du lac marin.

Mes recommandations (suite)

Que faire à Landes Atlantique Sud

Les Spots



OFFICE DE TOURISME LANDES ATLANTIQUE SUD
WWW.LANDESATLANTIQUESUD.COM



Voie du littoral sur les chemins de Saint Jacques de Compostelle

<http://www.compostelle-landes.com>

7.1 km  **2**
MOLIETS-ET-MAA



